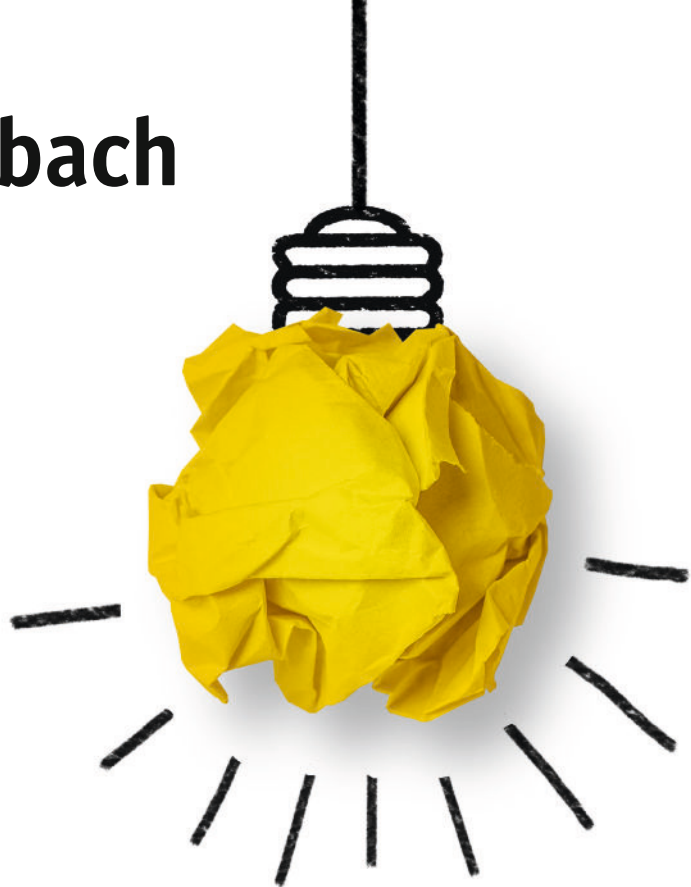


**D**ettelbach



# ENERGIEKRISE

Wenn der Strom weg ist...

Die aktuellen Entwicklungen haben deutlich gemacht, wie abhängig wir im Alltag davon sind, dass Energie ständig zur Verfügung steht. Beim Kochen, Putzen, der täglichen Hygiene, in der Freizeit, zur Kommunikation, auf dem Weg zur Arbeit und auf der Arbeit - überall verbrauchen wir Energie.

Dass es nicht selbstverständlich ist, dass Energie in Form von Öl, Gas und Strom unendlich und jederzeit verfügbar ist, wird uns aktuell eindringlich vor Augen geführt.

### DETTELBACH IST VORBEREITET

Um die Auswirkungen eines möglichen Stromausfalles so gering wie möglich zu halten, hat die Stadt Dettelbach Vorkehrungen getroffen.

Mithilfe eines Notfallplanes ist die Stadtverwaltung auf alle möglichen Eventualitäten gut vorbereitet. So stehen Maßnahmen bereit, die gewährleisten, dass bei einer Störung die Versorgung schnellstmöglich wiederhergestellt werden kann.

Sollte es zu einem länger anhaltenden Ausfall der Stromversorgung (Blackout) kommen, wird von der Stadt Dettelbach ein zentraler Wärmepunkt vorgehalten.

### WÄRMEPUNKT

Die Maintalhalle, Luitpold-Baumann-Str. 52, 97337 Dettelbach, wird im Falle eines Ausfalles der Heizung über eine Notversorgung beheizt und dient den Bürgern als Wärmepunkt.

### BLACKOUT - WAS IST DAS EIGENTLICH?

Unter einem Blackout versteht man den überregionalen Ausfall der Versorgungsinfrastruktur (Gas, Strom, Wasser, etc.).

Während ein regionaler Ausfall zumeist binnen Stunden behoben werden kann, können überregionale Ausfälle mehrere Tage andauern.

Von einem regionalen bzw. überregionalen Ausfall unterscheidet man die Störungen. Dabei handelt es sich um kurzfristige technische Probleme in der Stromversorgung, die zumeist innerhalb einer Stunde behoben werden können.



### WAS BEDEUTEN DIE SIRENENWARNSIGNALE?

SIRENENSIGNAL	BEDEUTUNG	VERHALTENSREGELN
1 Minute Dauerton, zweimal unterbrochen — — —	Alarmierung der Feuerwehr	<ul style="list-style-type: none"> <li>Verkehrsteilnehmer sollen besonders auf Fahrzeuge mit Blaulicht und Martinshorn achten</li> <li>Die Hilfsorganisationen sind auf freie Verkehrswege angewiesen</li> </ul>
1 Minute Heulton an- und abschwellend ~~~~~	Warnung der Bevölkerung vor besonderen Gefahren	<ul style="list-style-type: none"> <li>Achten Sie auf Rundfunkdurchsagen</li> <li>Verständigen Sie Nachbarn und ausländische Mitbürger</li> </ul>

### WIE BEZIEHT MAN AKTUELLE MELDUNGEN?

Im Falle eines Blackouts erhalten Sie aktuelle Nachrichten und Informationen aus dem Radio (batterie- oder solarbetrieben, Autoradio), durch Lautsprecherdurchsagen und die Sirenenwarnsignale.

Auch über Warn-Apps wie z.B. NINA oder KATWARN können Informationen und Warnungen empfangen werden (solange Verbindung zum Internet besteht).

### WIE KANN MAN VORSORGEN?

Auch jeder Einzelne kann für sich selbst Vorkehrungen treffen, um kurze Engpässe in der Energieversorgung zu überbrücken.

Hierfür sollten Wasser und Lebensmittel für ca. zehn Tage im Haushalt vorhanden sein. Dabei können auch Kerzen oder Taschenlampen bei einem nächtlichen Stromausfall helfen. Durch ein batteriebetriebenes Radio können - unabhängig von der Versorgungslage - Nachrichten und Informationen empfangen werden.

Hilfreich kann folgender Tipp von Katastrophenschutzern sein: „Legen Sie sich Vorräte und Utensilien für einen zweiwöchigen Campingurlaub zuhause zurück.“





# ENERGIE EINSPAREN

Mit einfachen Mitteln kann jeder Energie einsparen und Ressourcen schonen. Beispielsweise reicht bereits das Herunterdrehen der Heizung um nur wenige Grad Celsius, das Ausschalten des Lichts in leeren Räumen und Fluren oder das Abziehen der Stecker nicht

verwendeter Elektrogeräte aus der Steckdose aus, um den Energiebedarf eines Haushaltes merklich zu reduzieren.

Helfen auch Sie mit, die Auswirkungen der aktuellen Energiekrise so gering wie möglich zu halten.

## ANLAUFSTELLEN IM FALLE EINES BLACKOUTS SIND DIE ÖRTLICHEN FEUERWEHREN

Freiwillige Feuerwehr Bibergau  
Lindenstraße 7  
97337 Dettelbach-Bibergau

Freiwillige Feuerwehr Brück  
Am Viehgraben 2  
97337 Dettelbach-Brück

Freiwillige Feuerwehr Dettelbach  
Kolpingstraße 3  
97337 Dettelbach

Freiwillige Feuerwehr Effeldorf  
Mainstockheimer Weg 2  
97337 Dettelbach-Effeldorf

Freiwillige Feuerwehr Euerfeld  
Kirchstraße 2a  
97337 Dettelbach-Euerfeld

Freiwillige Feuerwehr Mainsondheim  
Frühlingstraße 13  
97337 Dettelbach-Mainsondheim

Freiwillige Feuerwehr Neuses am Berg  
Bocksbeutelstraße 8  
97337 Dettelbach-Neuses a. B.

Freiwillige Feuerwehr Neusetz  
Köhlerer Weg 1  
97337 Dettelbach-Neusetz

Freiwillige Feuerwehr Schnepfenbach  
Geiersbergweg 1  
97337 Dettelbach-Schnepfenbach

Freiwillige Feuerwehr Schernau  
Matzengasse 7  
97337 Dettelbach-Schernau